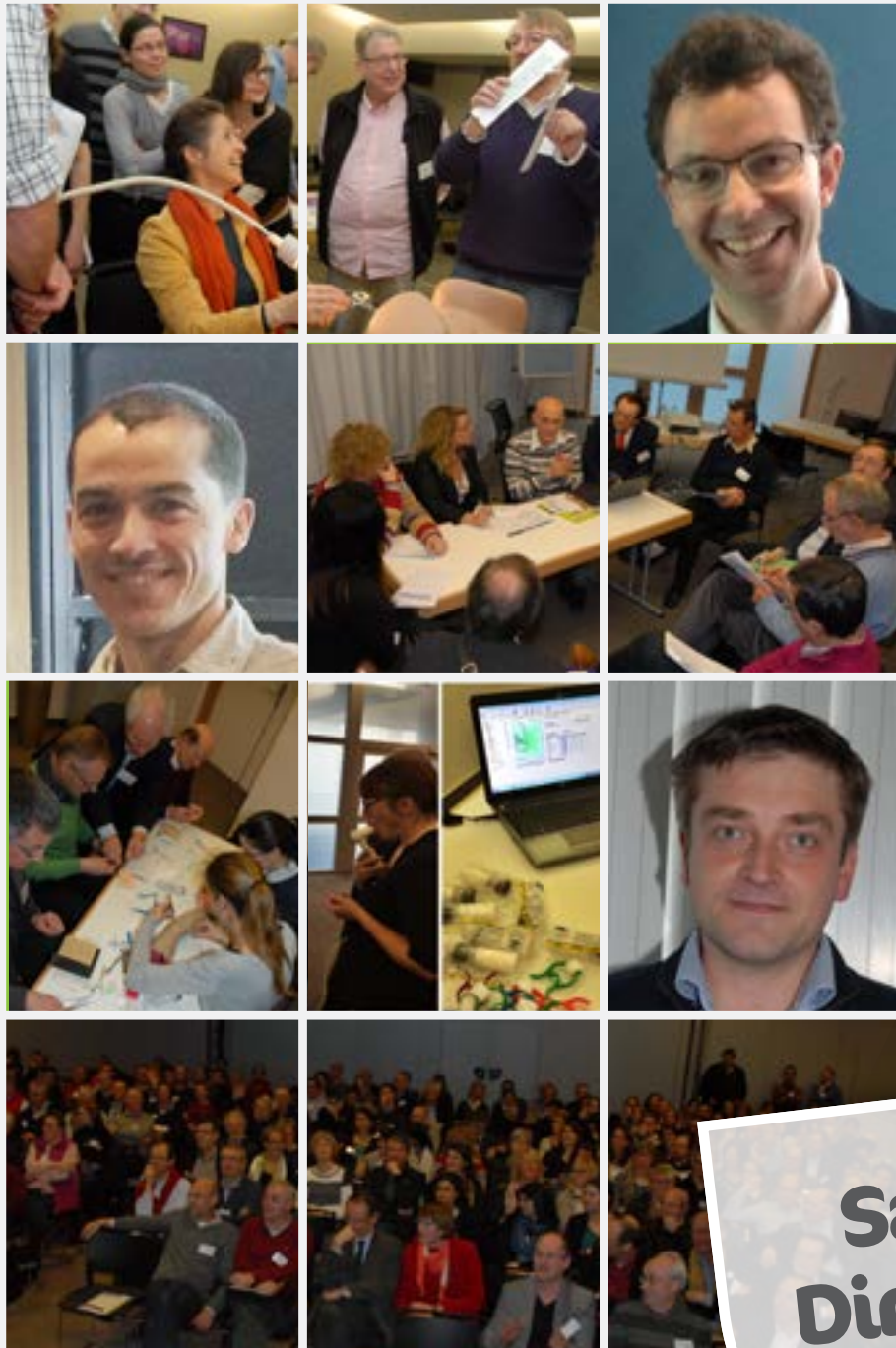




# FORMATHON 2016

28<sup>ème</sup> CONGRÈS DE MÉDECINE GÉNÉRALE



**Samedi 19  
Dimanche 20  
Mars 2016**

[www.formathon.fr](http://www.formathon.fr)

Découvrez nos nouvelles offres de soins et prises en charge

## De nouveaux programmes de santé

- ✓ **L'Activité physique adaptée sur prescription**  
Une prise en charge physique et nutritionnelle personnalisée. Tél. 03 20 15 71 33
- ✓ **Le Centre BASSE VISION CECOM - Centre d'Evaluation, de Conseils et d'Orientation pour les personnes Malvoyantes**  
Accompagnement gratuit des personnes malvoyantes par une équipe pluridisciplinaire, informations, essais et conseils sur les aides et moyens visuels afin d'améliorer le confort de vue et la vie des malvoyants.

- ✓ **Chirurgie Orthopédique : le programme FAST RECOVERY**  
Informier le patient en amont de l'intervention afin de faciliter la récupération rapide après chirurgie.
- ✓ **Chirurgie Viscérale : programme FAST TRACK**  
Réhabilitation précoce après chirurgie lourde (chirurgie colique et de l'obésité).
- ✓ **Chirurgie Ambulatoire :**  
- Hernie Discale Lombaire - 1<sup>re</sup> Régionale  
- Traitement de l'Adénome Prostatique - Laser GREENLIGHT
- ✓ **SOS Périnée - Osons en parler**  
Une équipe pluridisciplinaire de spécialistes pour traiter l'incontinence et la statique pelvienne.
- ✓ **MyNea (Maternité d'HPVA)**  
Accompagnement personnalisé des débuts de la grossesse aux premiers mois de l'enfant (digitalisation des services, ateliers gratuits, informations continues)

## Des innovations technologiques continues

- ✓ **La chirurgie robotique : DA VINCI**  
- pour la filière Cardio-thoracique  
- pour la filière urologie
- ✓ **Traitement ciblé du cancer de la prostate par ultrasons focalisés FOCAL ONE**

**NOUS VOUS INVITONS  
À RENCONTRER  
NOS EQUIPES  
SUR NOTRE  
STAND FORMATHON**

\* Coût d'un appel :  
0,15 € TTC/min

[www.ramsaygds.fr](http://www.ramsaygds.fr)

HÔPITAL PRIVÉ  
VILLENEUVE D'ASCQ

20 avenue de la Reconnaissance  
59650 Villeneuve d'Ascq  
**0826 666 900\***

HÔPITAL PRIVÉ  
LA LOUVIÈRE

69 rue de la Louvière  
59042 Lille Cedex  
**0826 307 000\***



FLASHEZ-MOI  
votre annuaire sur mobile

## Le mot du président.

Le Formathon entame sa 28<sup>ème</sup> édition avec une équipe restructurée puisque nos deux derniers « anciens » ont légitimement, après toutes ces années de loyaux services, décidé non pas de nous quitter mais d'alléger leur poste de responsabilité. Les Drs Alain Lemaire et Jean-Pierre Corbinau retrouvent donc à la commission pédagogique les autres fondateurs du Formathon : les Drs Patrick Cousin, Jean-François Claerbout, Jean-marc Rehby et Francis Vanhille.

Une nouvelle page de l'histoire du Formathon se tourne mais je vous rassure, ce sera un changement dans la continuité de ce qui a été bâti avec toujours cet esprit de travail dans la convivialité malgré les vents et marées que subit la Formation médicale depuis tant d'années !

Nous avons toujours souhaité garder une indépendance morale et refusé l'appel des sirènes et leur manne financière. Le Formathon restera un congrès de médecine générale, organisé par des généralistes pour des généralistes et nos deux cent cinquante congressistes annuels retrouveront cette volonté de privilégier la clinique tout en s'adaptant à la modernité de la paraclinique et ses choix complexes et parfois redondants.

Ce rajeunissement du comité organisateur va de pair avec celui de nos congressistes puisque, depuis trois ans, plus du cinquième est constitué de jeunes médecins, remplaçants ou installés, avec une prédominance féminine.

L'évolution de notre métier nous impose à travers les lois, circulaires administratives, recommandations des caisses de plus en plus de règles à respecter. Ceci nous oblige à de nouvelles connaissances juridiques afin de nous adapter à cette évolution des pratiques. De nouveaux acronymes envahissent notre travail : administratifs avec la rémunération sur objectifs de santé publique dite « ROSP », médicaux avec le Programme d'accompagnement du retour à domicile dit « Prado », juridiques avec « les directives anticipées » et « la personne de confiance ». Nous vous y préparons au décours des colloques et flashes qui apparaîtront dans nos programmes.

Comptant sur votre fidélité à cette volonté et cet esprit qui caractérise le Formathon, nous sommes heureux de vous accueillir pour la 28<sup>ème</sup> édition les 19 et 20 mars 2016.

pour la nouvelle équipe du comité organisateur :

Dr Patrick LEROUX, président.

Dr Frédéric LECOUCVEZ, trésorerie et pédagogie.

Dr Daniel COURTI, secrétariat et logistique.

Dr Richard SION, relationnel et informatique.

**RV LE 19 MARS À 8H  
CITÉ DES ÉCHANGES  
40 RUE EUGÈNE JACQUET  
MARCQ EN BARCÈUL  
03 20 99 45 00**

# SANTÉ EMPLOI INFO SERVICE

**03 20 44 55 55**  
**DANS LE NORD-PAS DE CALAIS**  
> du lundi au vendredi  
de 8h30 à 12h00 et de 13h30 à 16h30

Santé Emploi Info Service : un centre téléphonique pour éviter la désinsertion socioprofessionnelle dans le Nord Pas-de-Calais.

Santé Emploi Info Service est une plateforme téléphonique d'information et d'orientation pour les personnes du Nord-Pas-de-Calais confrontées à une maladie grave ou chronique ou à un handicap et rencontrant ou craignant un risque de désinsertion professionnelle. Des Infirmières-écoutantes conseillent et informent les appelants sur le champ du maintien et du retour à l'emploi, sur les problèmes de revenus, sur les aspects juridiques, les aides psychologiques et l'assistance paramédicale. Elles orientent les personnes vers les professionnels de proximité et assurent un suivi personnalisé de leur dossier.

Service gratuit au 03 20 44 55 55 du lundi au vendredi de 8h30 à 12h00 et de 13h30 à 16h30 (coût d'un appel local).

*Dispositif organisé en partenariat entre l'Institut de santé au travail du nord de la France et le Centre hospitalier régional universitaire de Lille, avec le soutien financier de l'ARS et du Conseil régional.*

## un marathon de formation

Le congrès de Formation Médicale Continue par des médecins généralistes pour des médecins généralistes.

## le FORMATHON mode d'emploi

Trois demi-journées rythmées ainsi :

- Deux flashes en séance plénière pendant 30 minutes.
- Une session de colloques et ateliers de 1 heure 15.
- Une pause de convivialité avec restauration et visite des stands.
- Une deuxième session de colloques et ateliers.

Un forum de clôture, en séance plénière, le dimanche en fin de matinée.

## Comité d'Organisation

de gauche à droite

Dr Frédéric LECOUCVEZ  
Trésorier  
Pédagogie  
flecouvez@formathon.fr

Dr Richard SION  
Informatique et communication  
rsion@formathon.fr

Dr Patrick LEROUX  
Président  
pleroux@formathon.fr

Dr Daniel COURTI  
Secrétaire  
Relations partenaires - Logistique  
dcourti@formathon.fr



08h00

**Accueil des congressistes**

Café - Thé - Viennoiseries ...

08h30

**Ouverture du Congrès**



08h45  
09h15

**Violences conjugales.**

Parlons-en !

**Remplacement valvulaire sans sternotomie.**

Actualité et nouveautés, quelles indications ?

**Flashes**

Mme Ludivine AUGUSTE

Dr Maxence DELOMEZ

09h30  
10h45

**L'enfant et les écrans, la cyberaddiction.**

Quand le virtuel prend le pas sur le réel  
Merci d'éteindre vos écrans pendant cette intervention !

**Prescription en imagerie.**

Indications sur cas cliniques fréquents.

**Retour au domicile après chirurgie.**

Comment poursuivre la prise en charge et maîtriser l'antalgie.

**Les infections de l'arbre urinaire.**

Les nouvelles recommandations.

**Dossiers MDPH.**

Quels avantages pour les patients, comment les remplir judicieusement.

**Colloques**

Pr Vincent DODIN

Dr Jean-François BUDZIK

Dr Hassan CHALLI

Pr Eric SENNEVILLE

Drs Hervé RENAUT & Guy BLANQUART

09h30  
10h45

**Le bilan cognitif.**

Les tests, leur utilisation, leur interprétation.

**Les sutures.**

Techniques et précautions.

**Ponctions et infiltrations sur mannequins :  
Genou, épaule, canal carpien.**

En consultation, des gestes simples qui soulagent.

**Ateliers**

Dr Jean ROCHE

Drs Jean LARIVIERE et Mohamed RTAIMATE

Drs Jean-François DEBARGE & Anne-Sophie BERNARD-SOUBRIEZ

10h45  
11h15

**Pause • Visite des stands**



11h30  
12h45

**Colloques**

**Les régimes d'exclusion : sans gluten, sans lactose, sans lait et laitage, végétarien, végétalien ...**

Le vrai, le faux.

Pr Jean-Michel LECERF

**Le suivi de la grossesse.**

La gestion du calendrier et des examens.

Dr Emmanuel ARDIET

**Enurésie de l'enfant.**

Ne plus tourner autour du pot.

Dr Charlotte LACOUTIERE

**La maladie bipolaire.**

Une pathologie sous estimée.

Dr Michel MARON

**Les vertiges : examen clinique, orientation diagnostique.**

Aventure en milieu instable

Dr François CADART

11h30  
12h45

**Ateliers**

**Les sutures.**

Techniques et précautions.

Drs Jean LARIVIERE et Mohamed RTAIMATE

**Otoscopie.**

Les otites séreuses, séro-muqueuses et les autres

Dr Ky-Tran NGUYEN

**Ponctions et infiltrations sur mannequins :  
Genou, épaule, canal carpien.**

En consultation, des gestes simples qui soulagent.

Drs Anne-Sophie BERNARD-SOUBRIEZ & Jean-François DEBARGE

12h45  
14h30

**Déjeuner**





14h30  
15h00

### Troubles de mémoire, tremblements : utilité du TEP scan.

Tout savoir sur TEP-FDG, TEP AMYLOÏDE et TEP-DOPA !

*Dr Mathilde THELU*

### Cancer du sein : classification clinique et anatomopathologique.

Comprendre pour expliquer les implications thérapeutiques et pronostiques .

*Pr Jacques BONNETERRE*

## Flashes

15h15  
16h30

### Le maintien de la personne âgée au domicile.

Les différentes ressources.

*Drs Emmanuel BERNACHON & Valérie ROQUET*

### Alimentation du nouveau-né et nourrisson.

Le retour au bon sens.

*Dr Hubert YTHIER*

### Les IST.

Outils de diagnostics, protocoles de traitement.

*Dr Thomas HULEUX*

### Maladie de Parkinson :

#### Quoi de neuf dans le diagnostic et la prise en charge ?

Gestion du traitement au quotidien, effets secondaires, optimiser le suivi.

*Dr Eric OVELACQ*

### La tuberculose : actualisation diagnostique et thérapeutique.

Des nouveautés pour une vieille maladie.

*Dr Fanny VUOTTO*

## Colloques

15h15  
16h30

### EFR et BPCO.

Diagnostic clinique, spirométrie au cabinet, modalités thérapeutiques.

*Dr Thierry PEREZ*

### Stérilet, implant contraceptif.

Ce sont des gestes de médecine générale !

*Dr Arnaud BONTE*

### Ponctions et infiltrations sur mannequins :

#### Genou, épaule, canal carpien.

En consultation, des gestes simples qui soulagent.

*Dr Pascal BROUTIN*

## Ateliers



16h30  
17h00

## Pause • Visite des stands



17h15  
18h30

### Conduite à tenir devant un syndrome inflammatoire fortuit.

Les marqueurs de l'inflammation et que faire ensuite.

*Pr Pierre-Yves HATRON*

### Les sinusites.

Antibiothérapie ? Corticothérapie ? Imagerie ? Place de la chirurgie ?.

*Dr Emmanuel BARTAIRES*

### Y a t'il encore une place pour les AINS.

Redéfinir leurs indications, réévaluer le rapport bénéfice-tolérance favorable.

*Dr Eric AUXENFANTS*

### Harcèlement, souffrance au travail.

Identifier, différencier, agir sans faire d'erreur.

*Dr Jacques DEBLAUWE*

### La scoliose.

Diagnostic, prise en charge, suivi.

*Pr Samantha DEMAILLE*

## Colloques

17h15  
18h30

### EFR et BPCO.

Diagnostic clinique, spirométrie au cabinet, modalités thérapeutiques.

*Dr Thierry PEREZ*

### Les morphiniques.

Exercices de titration.

*Drs Jean-Pierre CORBINAU Philippe DELCAMBRE & Stanislas VELLIET*

### Ponctions et infiltrations sur mannequins :

#### Genou, épaule, canal carpien.

En consultation, des gestes simples qui soulagent.

*Dr Pascal BROUTIN*

## Ateliers

08h00

**Accueil des congressistes :**

Café - Thé - Viennoiseries ...



08h30

**Reprise du Congrès**8h30  
8h45**Assemblée générale du Formathon**8h45  
9h00**La personne de confiance, les directives anticipées.**

Y penser ne suffit pas !

Me Nora BOUGHRIET

**Flashes**9h00  
10h15**Découverte fortuite d'une hématurie microscopique.**

Quelle prise en charge? Jusqu'où aller dans les investigations ?

Dr Maxime HOFFMANN

**Céphalées et migraines de l'enfant.**

Docteur, il a encore mal à la tête ...

Dr Jean-Christophe CUVELIER

**Les pathologies du muscle.**

De la crampe à la myopathie.

Dr Philippe MEYNIEU

**Les nodules thyroïdiens.**

Qui sont-ils, comment les explorer et indications chirurgicales ?

Pr Jean-Louis WEMEAU

**Différentes situations en médecine du sport.**

Pubalgies - Syndrome des loges - Traumatismes - tendinites - ruptures.

Dr Béchir BOUDJEMAA

**Colloques**9h00  
10h15**Stérilet, implant.**

Ce sont des gestes de médecine générale !

Dr Arnaud BONTE

**Dépistage visuel et auditif chez l'enfant .**

Les outils, les étapes.

Drs Sophie CAUDRELIER &amp; Frédéric LECOUBEZ

**Les morphiniques.**

Exercices de titration.

Drs Jean-Pierre CORBINAU Philippe DELCAMBRE &amp; Stanislas VELLIET

**Ateliers**10h15  
10h45**Pause • Visite des stands**11h00  
12h00**Histoire et progrès de la chirurgie cardiaque :****De la transplantation au CARMAT.****Du cœur ouvert au percutané !**

Dr Thomas MODINE

Chirurgien cardio-vasculaire à l'Hôpital Cardiologique du CHRU de Lille. Le précédent du TAVI (en flash cette année) lui a donné l'idée de suivre cette voie pour les maladies de la valve mitrale. Résultat : trois brevets déposés pour aboutir à terme à un dispositif médical à même d'épargner des opérations à cœur ouvert à des milliers de patients dans le monde, et donc de réduire la durée de l'opération, le nombre d'intervenants, la morbidité, les complications. Il travaille également à son projet Nanosurg : des textiles intelligents dans un dispositif cardiaque, dotés de fonctions spécifiques interactives pour offrir des performances exceptionnelles de résistance aux infections, adaptation au milieu biologique, rigidification au contact du sang...

**Forum**12h15  
12h45**Clôture du congrès**

## Le FORMATHON : résolument pratique, partenaire de votre quotidien ...

**Les formations pratiques en groupe restreint et les mannequins pour infiltrations** sont repris cette année.



**Présence des «classiques»** : atelier de sutures, de pose de DIU, testings : apprendre et apprendre à faire, être de suite opérationnel !



Les professionnels de santé libéraux acteurs et décideurs de leurs échanges numériques sécurisés

[www.medcom5962.fr](http://www.medcom5962.fr)

En 2015, l'Ammelico est devenue **MEDCOM** : premièrement du fait d'une certaine confusion avec l'Assurance Maladie et ses sites AMELI, ensuite parce qu'au fil du temps l'acronyme a vieilli et s'est alourdi, et, qu'enfin, l'Ammelico était souvent réduite à sa messagerie libérale sécurisée par Apicrypt alors qu'elle a vocation à s'occuper de tous les aspects de votre vie numérique médicale. Après 15 ans un changement s'imposait !.

Bien entendu la messagerie **Apicrypt** continue et ne cesse de progresser. Solution légale et obligatoire de cryptage des données médicales nominatives, **Apicrypt** est simple, économique (72 euros/an au maximum), compatible tous systèmes, permet la signature CPS, mais respecte votre configuration **et ne touche en rien à votre télétransmission**, s'intègre à vos logiciels métiers à l'opposé des autres solutions.

En rejoignant désormais plus de 60% des confrères de la région vous bénéficierez de 99% des flux de biologie y compris les laboratoires spécialisés nationaux, 80% de comptes-rendus de radiologie, sans compter vos correspondants habituels, et les établissements de soins dont le CHRU qui s'y (re)met enfin !.

Avec Apicrypt **gagnez 3h par semaine** (temps passé à scanner, reconnaître et intégrer les documents papiers), écrivez directement à vos correspondants.

**Inscrivez-vous via [www.medcom5962.fr](http://www.medcom5962.fr) et bénéficiez de dispositions d'assistance et d'installations sur sites prises en charge par MEDCOM.**

Contacts et renseignements :

[medcom@medcom5962.fr](mailto:medcom@medcom5962.fr)

## Parrainages du FORMATHON : laboratoires et partenaires

Chers confrères,

Votre participation financière à ce congrès et votre présence en fin de semaine sont importantes et appréciées.

Nous tenons également à remercier chaleureusement tous nos partenaires, de l'industrie pharmaceutique et autres ; leur soutien au Formathon, permet d'en améliorer considérablement l'organisation et les conditions d'accueil, en respectant rigoureusement l'indépendance pédagogique.

C'est donc l'occasion d'entretenir avec chacun d'entre eux des relations privilégiées, faites d'échanges professionnels et aussi de convivialité : nous vous remercions donc de leur consacrer votre temps et attention lors des pauses.

Vous trouverez la liste des exposants et partenaires dans votre pochette congressiste.

Un très grand merci également à l'URPS-ML59-62, qui prend en charge, depuis 2011, l'impression et la diffusion de cette plaquette.



## Un accompagnement dans votre exercice quotidien à travers :

- L'organisation de la **Permanence Des Soins (PDS)** en ville et en établissements qui permet notamment de maintenir la continuité et l'égalité de l'accès aux soins ;
- l'**Education Thérapeutique du Patient (ETP)** qui vise à améliorer la santé des patients par une meilleure compréhension de leur maladie et de leur traitement via des professionnels de santé formés et coordonnés ;
- les **nouveaux modes d'exercice** avec notamment les maisons de santé pluri professionnelles, en proposant un accompagnement pour les professionnels de santé qui souhaitent s'installer dans des zones déficitaires en offre de soins ;
- l'amélioration de la qualité des soins avec l'accompagnement du **Développement Professionnel Continu (DPC)**, nouveau dispositif de formation des professionnels de santé ;
- l'informatique avec notamment la mise en place du **Dossier Médical Personnel (DMP)** qui permettra à terme d'améliorer la circulation des données médicales pour le bénéfice du patient et de ses soignants ;
- la **Prévention et la promotion de la santé** avec une politique volontariste de dépistage.

Ces actions ne pourraient se faire sans l'implication de nombreux médecins libéraux, élus et non élus.

Union Régionale des  
Professionnels de Santé  
Médecins Libéraux  
du Nord-Pas de Calais  
118 bis rue Royale  
59 000 Lille  
03 20 14 22 12  
contact@urps5962ml.fr  
[www.urps5962ml.fr](http://www.urps5962ml.fr)

REMERCIEMENTS

### Le suicide concerne :

En France, selon les chiffres de 2012 on estime qu'il y a environ un mort par suicide toutes les heures et une tentative de suicide toutes les 40 secondes.

En France en 2010, une personne sur 200 a fait une tentative de suicide et une sur 25 déclare avoir des idées suicidaires.

### Comment fonctionne la veille ?

- Délivrance aux patients d'une carte ressources à la sortie de l'hôpital
- Plusieurs interventions téléphoniques dans les mois suivant la sortie + envoi de courriers et/ou de cartes postales
- Un compte-rendu adressé aux correspondants médicaux du patient à l'entrée et à la clôture de la veille, ainsi qu'à chaque appel

Retrouvez le dispositif en détail sur [www.dispositifvigilans.org](http://www.dispositifvigilans.org) et à l'occasion du Formathon 2016

Les professionnels de santé de l'équipe Vigilans sont convaincus qu'un accompagnement spécifique par recontact peut prévenir une récurrence.

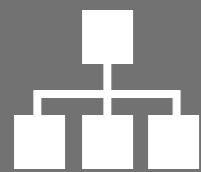


### Le recontact du suicidant, pourquoi ?

« Moins de 10% des personnes suicidaires parlent spontanément de leurs intentions. En allant au devant, en posant la question, la personne ressent un soulagement. Notre objectif est de maintenir un lien personnalisé et précoce après les soins immédiats. Sans envahir l'existence du suicidant, sans se substituer à un système de soin, nous proposons des ressources en cas de besoin et anticipons le risque de récurrence. Cette sollicitude prévenante est gage de prévention du suicide. »

Pr Guillaume Vaiva, coordonnateur.

### VigilanS Nord - Pas-de-Calais c'est :



28 centres hospitaliers partenaires en Nord - Pas-de-Calais



1700 personnes dans la veille à ce jour  
Plus de 1000 médecins généralistes déjà informés



6 vigilanseurs



1 contact pour les professionnels de santé  
03 20 44 48 48 et  
[vigilans@chru-lille.fr](mailto:vigilans@chru-lille.fr)

### Commission pédagogique et secrétariat

(de gauche à droite sur la photo colonne ci-dessous d'abord)

Dr Alain LEMAIRE - Wattignies  
Dr Daniel COURTI - Saisy-sur-la-Lys  
Dr Richard SION - Lille  
Dr Jean-François CLAERBOUT - Lille  
Dr Patrick COUSIN - Erquinghem-Lys  
Dr Sami ABI RAMIA - Lille  
Dr Guy VANDECANDELAERE - Blendecques  
Dr Marie-Françoise PICHOT - Lille  
Dr Arnaud BONTE - Lille  
Dr Nathalie MINARD - Mons-en-Barœul  
Dr Jean-Marc REHBY - Lille  
Absente sur la photo : Dr Aurore DELANGRE notre recrue 2015 !

Dr Marc SZAPIRO - Villeneuve d'Ascq  
Dr Hubert LEROY - Villeneuve d'Ascq  
Dr Michel BILAND - Tourcoing  
Dr François VALENTIN - Faches-Thumesnil  
Dr Frédéric LECOUCHEZ - Lille. **Responsable**  
Dr Philippe DELCAMBRE - Seclin  
Dr Audrey LOMBART - Lille  
Dr Jean-Marc LUEZ - Lille  
Dr Julie MINGUET - Lille  
Mme Nathalie GHYZEL - Secrétaire  
Dr Patrick LEROUX - La Bassée  
Dr Jean-Pierre CORBINAU - Lomme



Commission pédagogique :  
Dr Frédéric LECOUCHEZ - Lille

Commission informatique & webmaster :  
Dr Richard SION - Lille

### Bulletin d'inscription

À compléter et retourner à Formathon, 225 rue Nationale 59000 LILLE  
Email : [contact@formathon.fr](mailto:contact@formathon.fr) - Tél : 03 66 72 96 55

Nom : ..... Prénom : .....

Adresse : ..... Code Postal : ..... Ville : .....

Téléphone : ..... E-mail @

L'inscription comprend l'accès aux séances de travail, les collations lors des pauses, le repas du samedi midi, le cocktail de clôture et la cotisation annuelle à l'association Formathon.

Participation au Formathon ..... x 180 = €

Etudiant ..... x 70 = €

Total ..... €

**Chèque à libeller à l'ordre du FORMATHON**

**Votre justificatif fiscal sera disponible en ligne ainsi que votre book personnalisé.**

**Signature Cachet**

**NB tarif réduit 150 €**

sur [www.formathon.fr](http://www.formathon.fr) (ou tél. si pas Internet)

pour toute inscription avant le 20/02/16

**Rapide et efficace : l'inscription facile sur [www.formathon.fr](http://www.formathon.fr)  
Programme personnalisé et paiement sécurisé garantis.**



## Un Groupe hospitalo-universitaire

### Première structure sanitaire privée non lucrative de la région

- 982 lits et places autorisés
- 320 médecins
- 2 500 salariés
- 3 200 naissances
- 69 000 séjours
- 81 000 passages aux urgences

### Une offre de soins diversifiée

Hospitalisation complète, hôpital de jour, chirurgie ambulatoire, convalescence, hospitalisation à domicile, éducation thérapeutique, médico-social.

### Un travail en réseaux et filières associant la médecine de ville

AVC, gériatrie, soins palliatifs, obésité, incontinence, cancérologie, personnes sourdes, orthopédie, périnatalité, maladie chroniques, Alzheimer.



## Les activités

- Urgences adultes et pédiatriques 24 h/24
- Médecine - Chirurgie - Réanimation
- Soins intensifs : cardiologie, neurovasculaire
- Obstétrique - Pédiatrie - Néonatalogie
- Psychiatrie - Soins de suite et réadaptation
- Traitement du cancer
- 2 scanners - 2 IRM
- Recherche clinique



Hôpital Saint-Philibert  
Lomme - 03 20 22 50 50

Hôpital Saint-Vincent de Paul  
Lille - 03 20 87 48 48

Clinique Sainte-Marie  
Cambrai - 03 27 73 57 35

HAD Synergie  
Lomme - 03 20 22 52 71

EHPAD L'Accueil  
Lille - 03 28 36 26 40

EHPAD Saint-François de Sales  
Cappinghem - 03 20 22 57 80

Des soins au tarif conventionnel sans dépassement d'honoraires

**CMV Médiforce, pôle santé du groupe BNP Paribas, propose des solutions de financement dédiées aux professions libérales de Santé.**



### CMV MÉDIFORCE RÉPOND À TOUS VOS PROJETS DE DÉVELOPPEMENT :

- installation, passage en société...
- achat d'un véhicule à usage professionnel ou mixte
- achat d'un matériel médical
- travaux dans le cabinet
- besoin de trésorerie

**LE PLUS :** selon vos besoins de défiscalisation, vous choisissez le produit le plus adapté à votre situation : crédit-bail, crédit moyen ou long terme, compte de trésorerie...

**Pour de plus amples informations ou pour être accompagné dans votre projet, contactez votre chargé d'affaires BNP Paribas.**

**VOUS POUVEZ AUSSI :** effectuer directement votre simulation et votre demande en ligne sur [www.cmvmediforce.fr](http://www.cmvmediforce.fr)

Contactez un conseiller au  **N° Vert 0 800 233 504**  
de 9h à 18h sans interruption Appel gratuit depuis un poste fixe

