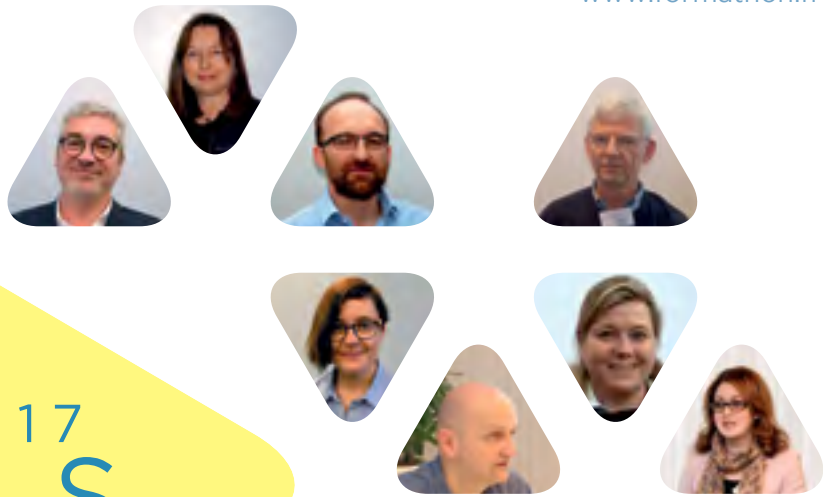




# FORMATHON

Congrès de Médecine Générale

Pour ses 30 ans le FORMATHON fait peau neuve.  
Notre objectif : poursuivre et toujours améliorer la qualité de votre congrès en maintenant sa convivialité, le plaisir de se réunir, d'apprendre et de partager ensemble.  
[www.formathon.fr](http://www.formathon.fr)



LES 16 & 17  
MARS  
2019



L'hôpital Saint Philibert se modernise :

- 16 nouvelles salles de blocs
- 2 salles hybrides
- 1 scanner per opératoire
- 1 nouvelle unité de chirurgie ambulatoire



### Les activités du GHICL

- Urgences adultes et pédiatriques
- Obstétrique - Pédiatrie - Néonatalogie
- 2 scanners - 2 IRM
- Médecine - Chirurgie - Réanimation
- Psychiatrie - Soins de suite et réadaptation
- Centre des valvulopathies
- Soins intensifs : cardiologie, neurovasculaire
- Traitement du cancer
- Recherche clinique

## Un Groupe hospitalo-universitaire

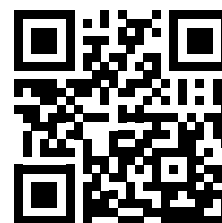
### Une offre de soins diversifiée

Hospitalisation complète, hôpital de jour, convalescence, chirurgie ambulatoire, hospitalisation à domicile, éducation thérapeutique, médico-social.

### Un travail en réseaux et filières associant la médecine de ville

AVC, gériatrie, soins palliatifs, obésité, diabète, incontinence, cancérologie, personnes sourdes, orthopédie, périnatalité, maladies chroniques, mémoire, handicap, ...

### L'annuaire des praticiens



annuaire.ghicl.fr  
Disponible sur Android et iOS

<b>Hôpital Saint Philibert</b> Lomme - 03 20 22 50 50	<b>Clinique Sainte Marie</b> Cambrai - 03 27 73 57 35	<b>IRM Saint Philibert</b> 03 20 09 56 78	<b>TEP SCAN HumaniTEP</b> Lomme - 03 20 00 24 14
<b>Hôpital Saint Vincent de Paul</b> Lille - 03 20 87 48 48	<b>HAD Synergie</b> Lomme - 03 20 22 52 71	<b>IRM Saint Vincent de Paul</b> 03 20 87 75 98	<b>SOS Pneumothorax</b> 03 20 22 59 33

Des soins au tarif conventionnel sans dépassement d'honoraires

## Télé ... ? Tel est !

TÉLÉCONFÉRENCE, TÉLÉCONSULTATION, TÉLÉRADIOLOGIE...

Toujours plus de « télé », alors rapprochons nous !

Toujours plus vite, toujours plus éloigné !...

À quand le DPC dans une cabine interactive, le médecin seul, entouré d'une technologie époustouflante de prouesses les plus innovantes les unes que les autres ?

Certes, il faut être de son temps, évoluer, s'adapter ... mais jusqu'où ? Reste-t-il une place pour une alternative humaine, conviviale, laissant le temps de la réflexion et de l'échange ?

Après le succès de notre trentième édition en 2018, anniversaire qui fut couronné d'un nombre croissant de congressistes et d'une arrivée massive de jeunes médecins, nous osons penser que nous représentons une alternative intéressante dans le monde du DPC.

Pour autant, nous avons réfléchi à une amélioration de notre organisation. Et cette année, nous modifions la présentation du dimanche matin afin d'être encore plus attractifs, interactifs avec la suppression des colloques mais une présentation d'un florilège de super flashes (20 minutes) : « les Focus duo » s'enchaînant plus rapidement afin de donner à cette matinée du dimanche plus de rythme et plus d'informations notamment sur des sujets brûlants ou novateurs.

Bien entendu, resteront respectés les temps très appréciés des ateliers.

Le Forum sera des plus passionnants avec une intervenante pionnière en la matière et hautement au fait d'un sujet, hélas de plus en plus d'actualité avec les attentats, les guerres, les violences sexuelles : « les psychotraumatismes ». A cet égard, nous invitons les accompagnants de nos congressistes à venir écouter et participer à ce sujet de réflexion médical, sociétal et tout simplement humain.

Au travers de la lecture de cette plaquette, nous vous laissons le plaisir de découvrir cette nouvelle organisation du congrès et demeurons à l'écoute de vos remarques.

Voilà, le FORMATHON, fidèle à sa devise « le marathon de la formation organisé par des généralistes pour des généralistes », évolue progressivement dans le tourbillon de ce 21<sup>ème</sup> siècle espérant aller non pas toujours plus vite et pas trop éloigné, mais toujours plus haut ...

TEL EST ... FORMATHON !

Au plaisir de nous retrouver les 16 et 17 mars 2019 pour cette 31<sup>ème</sup> édition.

Dr Patrick LEROUX, président.

RV LE 16 MARS à 8H  
CITÉ DES ÉCHANGES  
40 RUE EUGÈNE JACQUET  
MARCQ EN BARŒUL  
03 20 99 45 00

## 1<sup>re</sup> Messagerie Sécurisée en Santé



APICRYPT 2<sup>®</sup>  
interopérable\*



**Coordination des soins**  
Annuaire fiable



**Gain de temps**  
au profit du patient



**Assistance technique**  
gratuite et efficace



**Applications**  
de mobilité

**ASSISTANCE TECHNIQUE :**  
Du lundi au vendredi,  
de 8h à 19h sans interruption  
et le samedi de 9h à 12h.  
(hors jours fériés)

**APICEM SARL**  
3 route de Bergues  
CS 20 007  
F - 59 412  
Coudekerque cedex 2

+33 0 3 28 63 00 65

[www.apicrypt.org](http://www.apicrypt.org)



APICRYPT<sup>®</sup>  
est labellisée



Découvrez nos applications  
pour tablettes et smartphones :



\* La version 2 d'APICRYPT dans sa version bêta est ouverte aux retours des utilisateurs qui souhaitent pouvoir communiquer au sein de l'Espace de confiance MSSanté. Ils participeront ainsi à l'amélioration du système et pourront bénéficier d'une assistance rapprochée.

\*\* La reconduite de la prise en compte d'APICRYPT version 1 est également actée pour 2018. En 2019, les professionnels de santé auront jusqu'au 31/12/2019 pour s'équiper avec la version V2 d'APICRYPT s'ils souhaitent valider cet indicateur. Pour plus d'informations, contactez-nous : [infoapicrypt@apicrypt.org](mailto:infoapicrypt@apicrypt.org) ou rendez-vous sur le site : [www.ameli.fr](http://www.ameli.fr)

## un marathon de formation

Le congrès de Formation Médicale Continue par des médecins généralistes pour des médecins généralistes.

## nouveau programme 2019

Le samedi 2 séquences identiques :

- Deux flashs en séance plénière pendant 30 minutes.
- Une session de colloques et ateliers de 1 heure 15.
- Une pause de convivialité avec restauration et visite des stands.
- Une deuxième session de colloques et ateliers.

Le dimanche innove avec au choix :

- 1 atelier parmi 3 ou 2 focus en plénière, répété 1 fois.

*Clôture habituelle par un forum en séance plénière.*

## comité d'organisation

*de gauche à droite et de bas en haut*

Dr Frédéric LECOUCVEZ  
Trésorier  
Pédagogie  
flecouvez@formathon.fr

Dr Richard SION  
Informatique et communication  
rsion@formathon.fr

Dr Patrick LEROUX  
Président  
pleroux@formathon.fr

Dr Daniel COURTI  
Secrétaire  
Relations partenaires - logistique  
dcourti@formathon.fr





**8:00**

accueil des congressistes  
Café - Thé - Viennoiseries ...



**8:30**

ouverture du congrès



**8:45** ⊖ **9:15**

La lutte contre le VIH en 2019  
Quelle place pour le médecin généraliste ?

*Dr Thomas HULEUX*

Quand adresser en oncogénétique ?  
Sein, ovaire, colon, mélanome.

*Dr Sophie LEJEUNE*

FLASH



**9:30** ⊕ **10:45**

Les infections cutanées bactériennes.  
Fréquentes, polymorphes et parfois graves.

*Pr Philippe MODIANO*

Le suivi après chirurgie bariatrique.

L'accompagnement à court et moyen terme sur le plan organique et psychologique.

*Dr Antoine LAMBLIN*

Les allergies alimentaires.

Allergies, intolérances (lactose, gluten), l'enquête alimentaire, la prise en charge.

*Dr Christine SAUVAGE-DELEBARRE*

La BPCO.

Actualisation, prise en charge, traitement, vaccinations.

*Dr Catherine LAMBLIN*

Problématiques administratives CPAM.

Arrêts de travail, accidents de travail, transports ...

*Dr Catherine OBIN*

COLLOQUES



**9:30** ⊕ **10:45**

Les infiltrations.

Sur mannequin : genou, épaule, poignet.

*Prs Julien PACCOU et Jean-Marc LEFEBVRE*

Manœuvres libératoires sur les vertiges.

Prise de tête ... dans le bon sens !

*Dr François CADART*

Initiation à la dermoscopie.

Pour un diagnostic précoce et de qualité de certaines tumeurs cutanées.

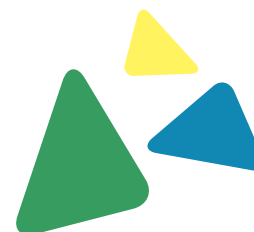
*Dr Damien LEBAS*

ATELIERS



**10:45** ⊕ **11:15**

pause - visite des stands



## COLLOQUES



11:30 ④ 12:45

Pourquoi demander et que peut-on attendre d'un bilan Phospho-Calcique ?

Ca-Ph-arnaüm ... y mettre un peu d'ordre !

*Dr Jean-Michel GILLOT*

Maladie de Crohn : actualités.

Nouveautés et place du MG dans l'évolution de la maladie.

*Dr Gwenola VERNIER-MASSOUILLE*

Rhumatismes inflammatoires chroniques : actualisation.

PR, SA, rhumatisme psoriasique : de l'arthrite au diagnostic.

*Dr Nicolas SEGAUD*

Boîte à outils en urologie.

Sur cas cliniques : adénome prostatique, cystites à répétition, hématurie.

*Dr Charles BALLEREAU*

Le refus de soins.

Faute de recueil du consentement éclairé, comment le gérer.

*Mme Nora BOUGHRIET, Docteur en Droit*

## ATELIERS



11:30 ④ 12:45

Le pied et la cheville.

Séméiologie normale et appliquée à certaines pathologies.

*Dr Mohamed RTAIMATE et Dr Jean LARIVIERE*

Les infiltrations.

Sur mannequin : genou, épaule, poignet.

*Prs Julien PACCOU et Jean-Marc LEFEBVRE*

Les plaies chroniques : pansements et contention.

Quels pansements, pour quelles plaies ?

*Dr Sophie DUJARDIN*

12:45 ④ 14:30

Déjeuner





**14:30**

reprise du congrès



**14:30**  **14:45**

## Assemblée Générale du FORMATHON



**14:45**  **15:00**

Le Cholestéatome.  
Les signes otoscopiques et cliniques à rechercher.

*Dr Dorothee DOUCHEMENT*

FLASH



**15:15**  **16:30**

Les anomalies de développement psychomoteur du nourrisson.  
Ce qui doit nous alerter et la suite à donner.

*Dr Hubert YTHIER*

Douleurs abdominales et diarrhée chronique du nourrisson et de l'enfant.  
Fonctionnelles ou organiques ? Telle est la question.

*Dr Fairouz HALITIM*

Synergie médecin du travail et MG sur les arrêts de travail prolongés.  
Faciliter le retour, privilégier le maintien en emploi.

*Dr Richard SION*

La peau : organe révélateur d'une maladie générale.  
Une séméiologie simple (ou pas) et souvent pathognomonique.

*Dr Dominique BATAILLE*

Le nourrisson en sortie de maternité, le premier mois : cas cliniques.  
Des petits tracas aux gros soucis, ce qu'il faut savoir et mises au point.

*Pr Marie-Laure CHARKALUK*

COLLOQUES



**15:15**  **16:30**

Gestes en dermatologie.  
Ce que l'on pourrait faire au cabinet : indications et techniques.

*Dr Thierry WIART*

Otoscopie  
Les pathologies du conduit auditif externe, les otites, le cholestéatome.

*Dr Yann MALLET*

L'antalgie.  
Exercices autour de cas cliniques.

*Drs Jean-Pierre CORBINAU et Stanislas VELLIET*

ATELIERS







16:30 17:00

Pause  
Visite des stands



17:15 18:30

## COLLOQUES



Les IST.

Focus sur la syphilis, arrêt bref sur les autres IST hors VIH.

*Drs Isabelle ALCARAZ et Thomas HULEUX*

Les anticoagulants oraux.

Quelle espérance de vie pour les AVK ?

*Dr François BRIGADEAU*

L'hyperuricémie.

Au-delà de la crise articulaire, le spectre des pathologies uratiques.

*Dr Maxime HOFFMANN*

Sexualité non satisfaisante.

Dysfonction érectile, troubles du désir, anorgasmie, leur abord pratique

*Dr Frédéric RIMETZ*

CAT au cabinet face à une surdité brutale ou d'apparition récente.  
Pour ceux qui n'y entendent rien.

*Dr Emmanuel BARTAIRE*



17:15 18:30

## ATELIERS



Otoscopie

Les pathologies du conduit auditif externe, les otites, le cholestéatome.

*Dr Yann MALLET*

Stérilet (DIU) : un geste simple ET une contraception d'urgence.

Les différents DIU. Pose directe et pose classique, sur mannequins.

*Drs Audrey LOMBART Arnaud BONTE*

Gestes en dermatologie.

Ce que l'on pourrait faire au cabinet : indications et techniques.

*Dr Thierry WIART*



**8:00**

reprise du congrès  
accueil des congressistes  
Café - Thé - Viennoiseries ...

# NOUVEAU

choisir entre **1 ATELIER** parmi les **3**  
ou les **2 FOCUS GROUPÉS**



**8:30** **9:20**

## ATELIERS

- Dépistage visuel chez l'enfant.**  
Par des examens simples, repérer et décider.  
*Dr Frédéric LECOUCVEZ*
- La recherche d'une information sur internet.**  
Comment l'optimiser en cours de consultation ?  
*Dr Michel BILAND*
- L'antalgie.**  
Exercices autour de cas cliniques.  
*Drs JP CORBINAU et Stanislas VELLIET*

## FOCUS DUO



- CAT devant un frottis anormal.**  
Quelle suite à donner : surveillance active ou intervention ?  
*Dr Catherine KLEIN-BERTRAND*
- Périnatalité et santé environnementale.**  
Quels conseils transmettre pour prévenir l'exposition aux polluants de l'air intérieur ?  
*Mme Mélie ROUSSEAU, sage-femme*



**9:30** **10:20**

## ATELIERS

- Dépistage visuel chez l'enfant.**  
Par des examens simples, repérer et décider.  
*Dr Frédéric LECOUCVEZ*
- La recherche d'une information sur internet.**  
Comment l'optimiser en cours de consultation.  
*Dr Michel BILAND*
- Stérilet (DIU) : un geste simple ET une contraception d'urgence.**  
Les différents DIU. Pose directe et pose classique, sur mannequins.  
*Drs Arnaud BONTE et Justine WALRAEVENS*

## FOCUS DUO



- La maladie de Lyme.**  
La morsure, l'érythème et les autres manifestations à distance.  
*Dr Olivier ROBINEAU*
- La sédation profonde et continue en fin de vie.**  
Rester vigilant sur les indications et conscient des conséquences. Maîtriser la titration.  
*Dr Jean-Pierre CORBINAU*





10:15 ⌚ 10:45

Pause  
Visite des stands



FORUM



11:00 ⌚ 12:00

### Les psychotraumatismes ...

C'est à elle que l'on fait souvent appel lorsqu'il faut expliquer les mécanismes de la mémoire chez les victimes de violences et de viol. Et en particulier l'amnésie traumatique, une notion que cette psychiatre cherche à faire reconnaître par la justice.

« En consultation, on est amené à poser des questions étranges : "À quand remontent vos dernières selles ? Est-ce que vous avez des troubles de l'érection ?"; mais tout au long de mes études de médecine, on ne m'a jamais appris à demander : "Avez-vous subi des violences ?" »

On peut les définir comme l'ensemble des troubles psychiques immédiats, post-immédiats puis chroniques, se développant chez une personne après un événement traumatique ayant menacé son intégrité physique et/ou psychique. Ces troubles peuvent s'installer durant des mois, des années voire toute une vie en l'absence de prise en charge.

Ils entraînent une grande souffrance morale liée à des réminiscences (mémoire traumatique) avec la mise en place de conduites d'évitement (phobies, retrait...), des conduites d'hypervigilance pour tenter de les contrôler et des conduites dissociantes pour tenter de les auto-traiter (conduites à risque et conduites addictives anesthésiantes).

*Dr Muriel SALMONA*

« La psy qui se bat pour les victimes d'amnésie traumatique »



12:15 ⌚ 12:45

Cocktail de clôture



# le FORMATHON : résolument pratique, partenaire de votre quotidien ...

Les formations pratiques en groupe restreint et les mannequins-infiltrations sont renouvelés.  
Depuis 2017 : les mannequins-nourrissons pour l'examen des hanches.



Présence des «classiques» : ateliers de sutures, de pose de DIU, testings : apprendre et apprendre à faire, être de suite opérationnel !



Siège social :  
Centre Vauban - 199/201, rue Colbert  
Bâtiment Douai  
CS 71365 - 59014 LILLE CEDEX  
Tél. 03 20 12 83 00  
[www.polesantetravail.fr](http://www.polesantetravail.fr)

## VOUS SOUHAITEZ INVESTIR UNE NOUVELLE SPÉCIALITÉ MÉDICALE ?

### ■ PÔLE SANTÉ TRAVAIL VOUS ACCOMPAGNE

PÔLE SANTÉ TRAVAIL vous accompagne dans ce projet en intégrant notre service en tant que collaborateur médecin du travail.



Nous vous finançons la formation vous permettant d'acquérir la qualification de médecin du travail.

### ■ MISSIONS DE COLLABORATEUR MÉDECIN DU TRAVAIL

Pour vous accompagner dans vos missions de collaborateur médecin du travail, vous serez :

- tutoré(e) par l'un de nos médecins du travail
- et accompagné par un(e) secrétaire médical(e) chargé(e) afin de vous assister dans votre activité.

12

**PÔLE SANTÉ TRAVAIL est présent sur le FORMATHON, pour répondre à toutes vos questions.**



Vous pouvez également nous contacter :  
PÔLE SANTÉ TRAVAIL - Mme Nadège MILLEVILLE,  
Responsable Développement des RH à :  
[nousrecrutons@polesantetravail.fr](mailto:nousrecrutons@polesantetravail.fr)  
ou par téléphone au 03 28 07 59 78

## parrainages du FORMATHON : laboratoires et partenaires

## REMERCIEMENTS

Chers confrères,

Votre participation financière à ce congrès et votre présence en fin de semaine sont importantes et appréciées.

Nous tenons également à remercier chaleureusement tous nos partenaires, de l'industrie pharmaceutique et autres ; leur soutien au Formathon, permet d'en améliorer considérablement l'organisation et les conditions d'accueil, en respectant rigoureusement l'indépendance pédagogique.

C'est donc l'occasion d'entretenir avec chacun d'entre eux des relations privilégiées, faites d'échanges professionnels et aussi de convivialité : nous vous remercions donc de leur consacrer votre temps et attention lors des pauses.

Vous trouverez la liste des exposants et partenaires dans votre pochette congressiste.

Un très grand merci également à l'URPS-ML Hauts-de-France, qui prend en charge, depuis 2011, l'impression et la diffusion de cette plaquette.



### Un accompagnement dans votre exercice quotidien à travers :

- Le **renforcement des liens ville-établissements privés** afin d'assurer une prise en charge optimale des patients sur le territoire.
- L'**organisation de la permanence des soins** en ville et en établissements.
- Un travail sur l'**organisation de l'offre de soins** par la recherche de solutions adaptées : accompagnement des projets d'Équipes de Soins Primaires, de Maisons et Pôles de Santé, de Communautés Professionnelles Territoriales de Santé et de cabinets secondaires partagés.
- Le déploiement de la **télé médecine** (dermatologie, rétinopathie diabétique, pneumologie, etc.) et des **systèmes d'information** (messageries sécurisées, DMP, etc.).
- La **prévention et la promotion de la santé** avec une politique volontariste de renforcement des compétences et une sensibilisation des acteurs de terrain sur des priorités de santé publique.
- Le développement par des équipes libérales de soins de proximité de l'**Éducation Thérapeutique du Patient (ETP)**.
- Le **renforcement du décloisement ville/secteur médico-social** en développant les liens et les compétences des professionnels de santé libéraux (autisme, handicap, personne âgée, etc.).
- Un **accompagnement des internes et jeunes médecins** (journées de l'installation, accompagnement de thèses, prix de thèse, etc.).
- L'amélioration de la qualité des soins avec l'accompagnement des **Groupes qualité** et du **Développement Professionnel Continu (DPC)**.

Ces actions ne pourraient se faire sans l'implication de nombreux médecins libéraux.

Congrès de Médecine Générale

Union Régionale des  
Professionnels de Santé  
Médecins Libéraux des  
Hauts-de-France

118 bis rue Royale

59 800 Lille

03 20 14 93 30

contact@urpsml-hdf.fr



Un instrument indispensable à l'exercice quotidien des professionnels de santé .

Qu'il s'agisse de visites à domicile, d'ordonnances à rédiger à l'improviste, de carnets de vaccination à tamponner, tout est plus aisé avec le stylo-tampon.

Unique et simple, né il y a plus de 50 ans, il rend de multiples services.

Muni d'un tampon pré-encre pour 5000 empreintes sans coussin encreur, il permet à tout instant de laisser nom, téléphone, adresse, RPPS ...

Qu'il soit en plastique de qualité ou en métal, stylo bille, plume ou rollerball ,sa qualité exceptionnelle lui assure une garantie à vie.



#### VOTRE AVANTAGE

**PERSONNEL FORMATHON :**

**- 10% DE REMISE**

**AVEC LE CODE MN19 SUR**

**WWW.STYLOS-TAMPONS.COM**

#### Témoignage d'un médecin utilisateur :

«J'utilise les stylos-tampon Heri depuis plus de 30 ans avec une totale satisfaction.

La finesse de la gravure permet une excellente lisibilité même sur 4 lignes

Le principe du tampon auto-encre, permet, à la différence d'autres marques avec couple timbre-encreur :

- De ne pas marquer l'encreur par le timbre, ce qui oblige à terme de devoir « encreur » par une pression manuelle : pas pratique et risque de se salir
- De faire autant de coup de tampons successifs que désiré sans avoir à ré-encreur
- D'avoir un moindre encombrement de la partie mécanique, laissant ainsi la place à une mine type « Parker » de qualité et de longue durée de vie (pas comme les mini-mines).

Le choix des modèles et types de « stylos » est varié, les couleurs et finitions également.»



Messagerie immédiate  
Sécurisée de Santé

**NOUVELLE  
VERSION**

**Communiquez en mode instantané**  
avec vos confrères

- Discussion de groupe
- Solution sur poste fixe disponible
- Annuaire intégré de professionnels de santé

Pour en savoir plus  
**Contactez-nous**

 miss-contact@miss-sante.fr

 +33 (0) 3 28 63 00 65

[www.miss-sante.fr](http://www.miss-sante.fr)

# commission pédagogique et secrétariat

Par ordre alphabétique.

Dr Sami ABI RAMIA - Lille  
 Dr Rania ANANE - Remplaçante  
 Dr Arnaud BONTE - Lille  
 Dr Michel BILAND - Tourcoing  
 Dr Jean-François CLAERBOUT - Lille  
 Dr Jean-Pierre CORBINAU - Lomme  
 Dr Daniel COURTI - Sailly-sur-la-Lys  
 Dr Patrick COUSIN - Erquinghem-Lys  
 Dr Aurore DELANGRE - Remplaçante  
 Dr Philippe DELCAMBRE - Seclin  
 Mme Nathalie GHYZEL - Secrétaire  
 Dr Eric JANIAK - Roubaix

Dr Frédéric LECOUCVEZ - Lille. Responsable  
 Dr Alain LEMAIRE - Wattignies  
 Dr Patrick LEROUX - La Bassée  
 Dr Hubert LEROY - Villeneuve d'Ascq  
 Dr Audrey LOMBART - Lille  
 Dr Nathalie MINARD - Mons-en-Barœul  
 Dr Julie MINGUET - Lille  
 Dr Guillaume SERRON Wimereux  
 Dr Richard SION - Lille  
 Dr Marc SZAPIRO - Villeneuve d'Ascq  
 Dr François VALENTIN - Faches-Thumesnil  
 Dr Luc VAN ISEGHEM - V. d'Ascq  
 Dr Guy VANDECANDELAERE - Blendecques



Commission pédagogique  
 Dr Frédéric LECOUCVEZ - Lille

Internet & informatique  
 Dr Richard SION - Lille

Réseaux Sociaux  
 Dr Audrey LOMBART - Lille

Bulletin d'inscription à retourner complété à **Formathon, 225 rue Nationale 59000 Lille**

**Email : [contact@formathon.fr](mailto:contact@formathon.fr) - Tél : 03 66 72 96 55**

**Attention :** seul le site permet de choisir votre programme. Pensez à inscrire votre **portable** pour que notre secrétaire puisse valider vos choix lors d'un Rendez-Vous téléphonique.

Nom : ..... Prénom : .....  
 Adresse : ..... Code Postal : ..... Ville : .....  
 Téléphone : ..... E-mail @

L'inscription comprend l'accès aux séances de travail, les collations lors des pauses, le repas du samedi midi, le cocktail de clôture et la cotisation annuelle à l'association Formathon.

Participation au Formathon x 180 = €  
 Etudiant ..... x 75 = €  
 Total..... €

Chèque à libeller à l'ordre du FORMATHON  
 Votre justificatif fiscal sera disponible en ligne ainsi que votre book personnalisé.  
 Signature Cachet

NB tarif réduit 150 €  
 sur [www.formathon.fr](http://www.formathon.fr) (ou tél. si pas Internet)

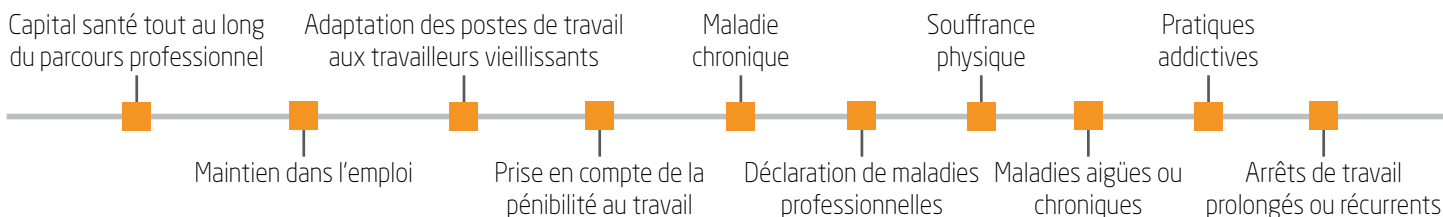
pour toute inscription avant le 17/02/2019

Rapide et efficace : l'inscription facile sur [www.formathon.fr](http://www.formathon.fr)  
 Programme personnalisé et paiement sécurisé garantis.

# MÉDECINE DE VILLE ET SANTÉ TRAVAIL

## DES EXPERTISES COMPLÉMENTAIRES AU SERVICE DE LA SANTÉ DES HOMMES ET DES FEMMES

### ■ LA GESTION DE LA CARRIÈRE PROFESSIONNELLE TOUT AU LONG DE LA VIE

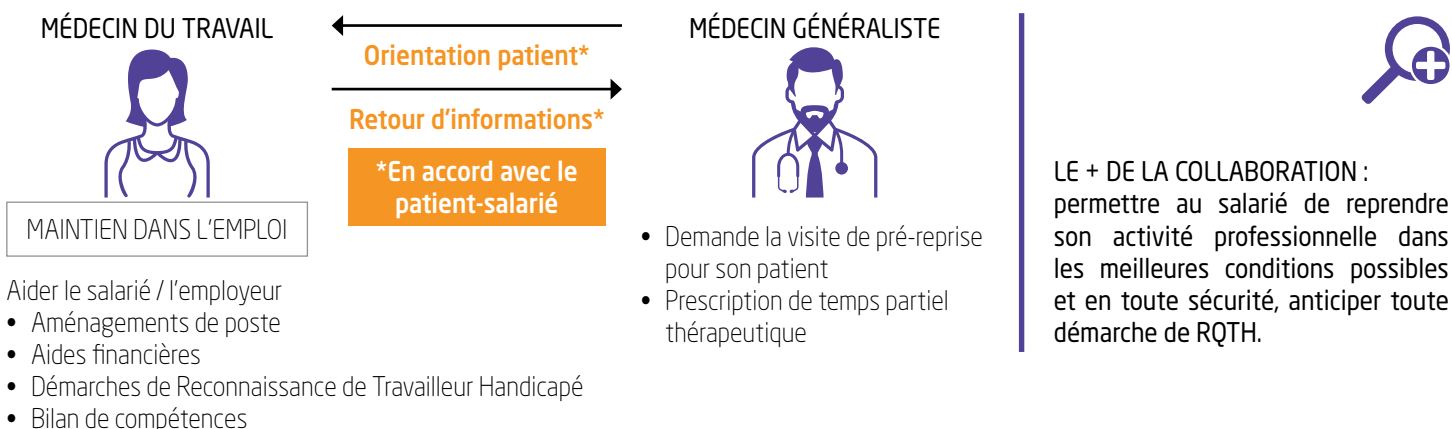


Les professionnels de santé ont besoin de synergies pour favoriser des échanges dans l'intérêt des patients-salariés. Prendre l'individu dans sa globalité pour apporter des réponses pertinentes en matière de prévention et de soin.



**LE + DE LA COLLABORATION :** une meilleure connaissance de l'état de santé du salarié, une adaptation des conditions de travail de la personne concernée mieux ciblée, gain de temps et d'énergie, la santé des salariés-patients mieux préservée.

### ■ LE RETOUR À L'EMPLOI OU INAPTITUDES



**PÔLE SANTÉ TRAVAIL est présent sur le FORMATHON, venez à notre rencontre.**